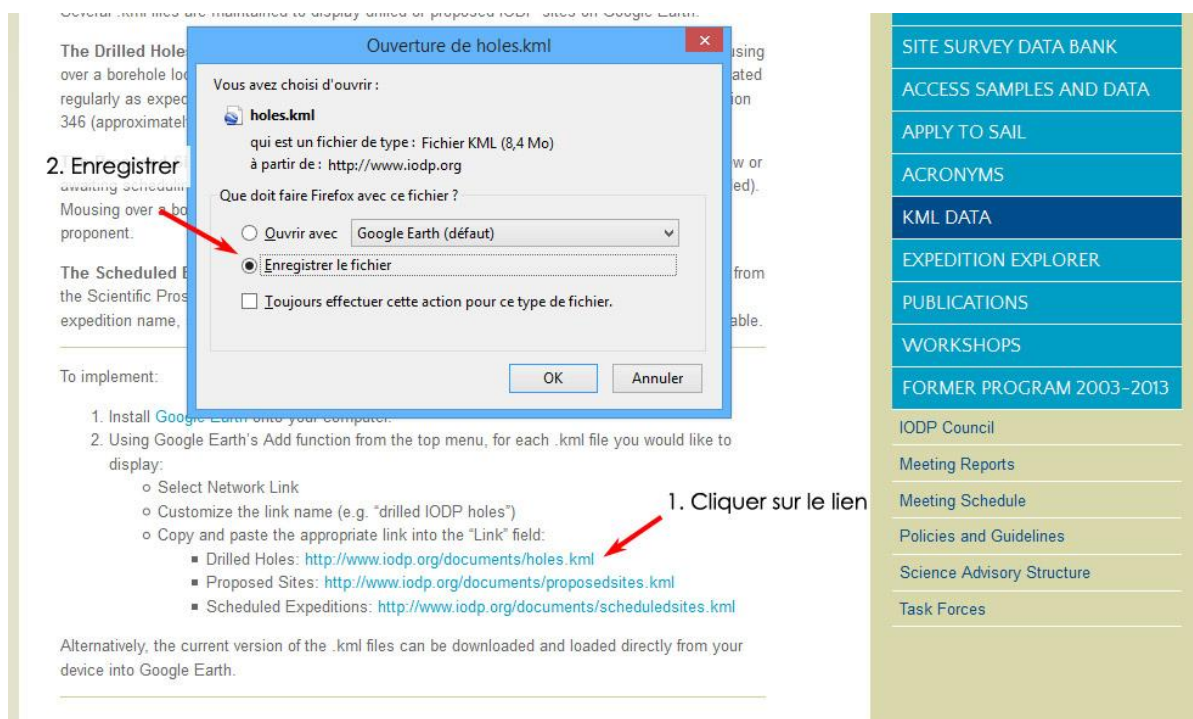


Pour accéder aux données des forages

1. Télécharger et enregistrer le fichier **holes.kml** sur <http://www.iodp.org/borehole-map>. Les fichiers kml s'ouvrent avec Google Earth.

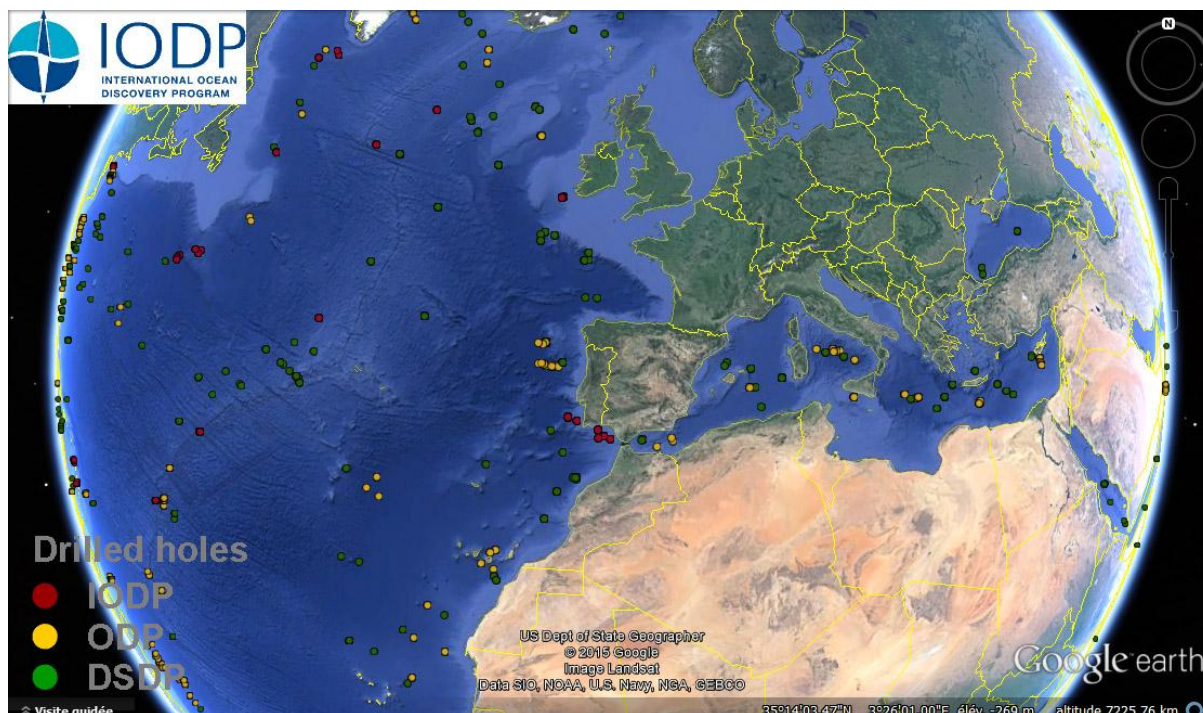


The screenshot shows a web page with a dialog box titled "Ouverture de holes.kml" (Opening holes.kml) in the foreground. The dialog box asks "Vous avez choisi d'ouvrir : holes.kml" and "Que doit faire Firefox avec ce fichier ?". The options are "Ouvrir avec Google Earth (défaut)", "Enregistrer le fichier" (selected), and "Toujours effectuer cette action pour ce type de fichier". A red arrow points to the "Enregistrer le fichier" option.

Below the dialog box, there are instructions for installing Google Earth and using its Add function. A red arrow points to the link "http://www.iodp.org/documents/holes.kml" in the list of links to be added.

On the right side of the page, there is a navigation menu with the following items: SITE SURVEY DATA BANK, ACCESS SAMPLES AND DATA, APPLY TO SAIL, ACRONYMS, KML DATA, EXPEDITION EXPLORER, PUBLICATIONS, WORKSHOPS, FORMER PROGRAM 2003-2013, IODP Council, Meeting Reports, Meeting Schedule, Policies and Guidelines, Science Advisory Structure, and Task Forces.

2. Ouvrir le fichier en double-cliquant ce qui lance Google Earth. Tous les forages des différentes campagnes apparaissent dans les Lieux temporaires.



Chaque site où un forage a été effectué est représenté par un point coloré. En vert, les campagnes DSDP (Deep Sea Drilling Program), en jaune, les campagnes ODP (Ocean Drilling Program) et en rouge, les plus récents IODP (International Ocean Discovery Program).

3. Un clic sur un point peut faire apparaître plusieurs forages réalisés sur un même site. En cliquant sur un puits, différentes données générales (campagne, puits, longitude latitude, hauteur de la tranche d'eau, profondeur du puits = longueur de la carotte) sont disponibles, d'autres sont accessibles en cliquant sur les liens (en bleu) :

The screenshot displays the IODP Ocean Drilling Program website interface. On the left, a legend titled "Drilled holes" identifies three types of operations: IODP (red dot), ODP (yellow dot), and DSDP (green dot). The main map area shows several drilling sites marked with colored dots and labeled with identifiers such as ODP 103-637-A, ODP 103-639-A, ODP 173-1070-DSDP, ODP 173-1066-A, and IODP 339-U138. A pop-up window titled "IODP Expedition Database" is open, providing detailed information for a selected site. The window is divided into sections: Metadata, Data, and Publication. The Metadata section includes fields for Expedition (173), Site (1066), Hole (A), Program (ODP), Latitude (40.6825), Longitude (-11.5871), Date (05/01/97 0830), and Water Depth (5021.1 m). The Data section contains links for Core Data and VCD. The Publication section contains links for Scientific Prospectus, Preliminary Report, Initial Report Volume, and Scientific Report Volume. The IODP logo and "INTERNATIONAL OCEAN DISCOVERY PROGRAM" text are visible in the top left corner of the website.

[Core Data](#) : donne accès à l'ensemble des données numériques acquises au cours du forage

[VCD](#) = Visual Core data : description à l'œil nu des carottes

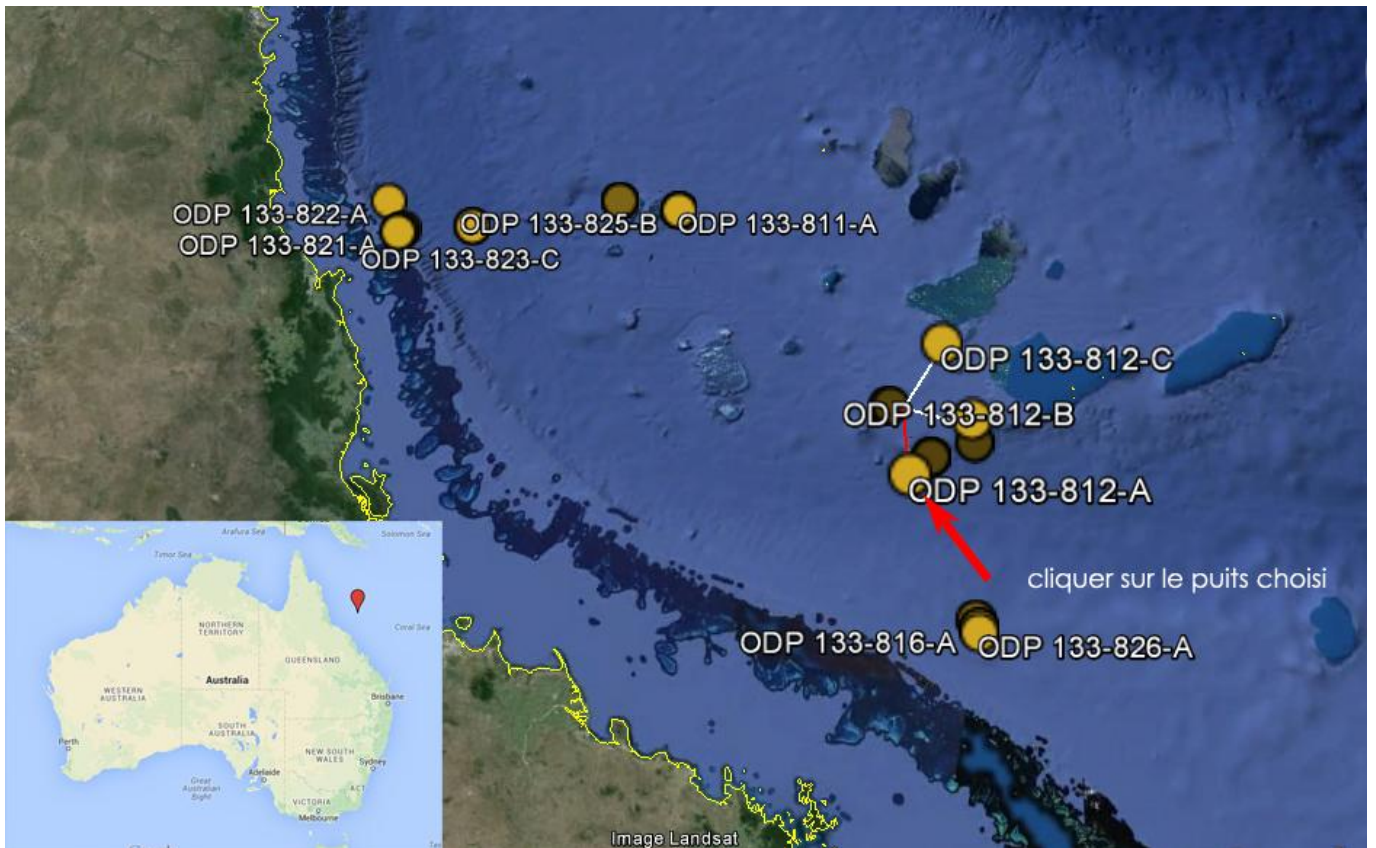
[Scientific Prospectus](#) : programme prévisionnel et objectifs de la campagne

[Preliminary report](#) : rapport préliminaire effectué sur le bateau par les scientifiques embarqués à bord

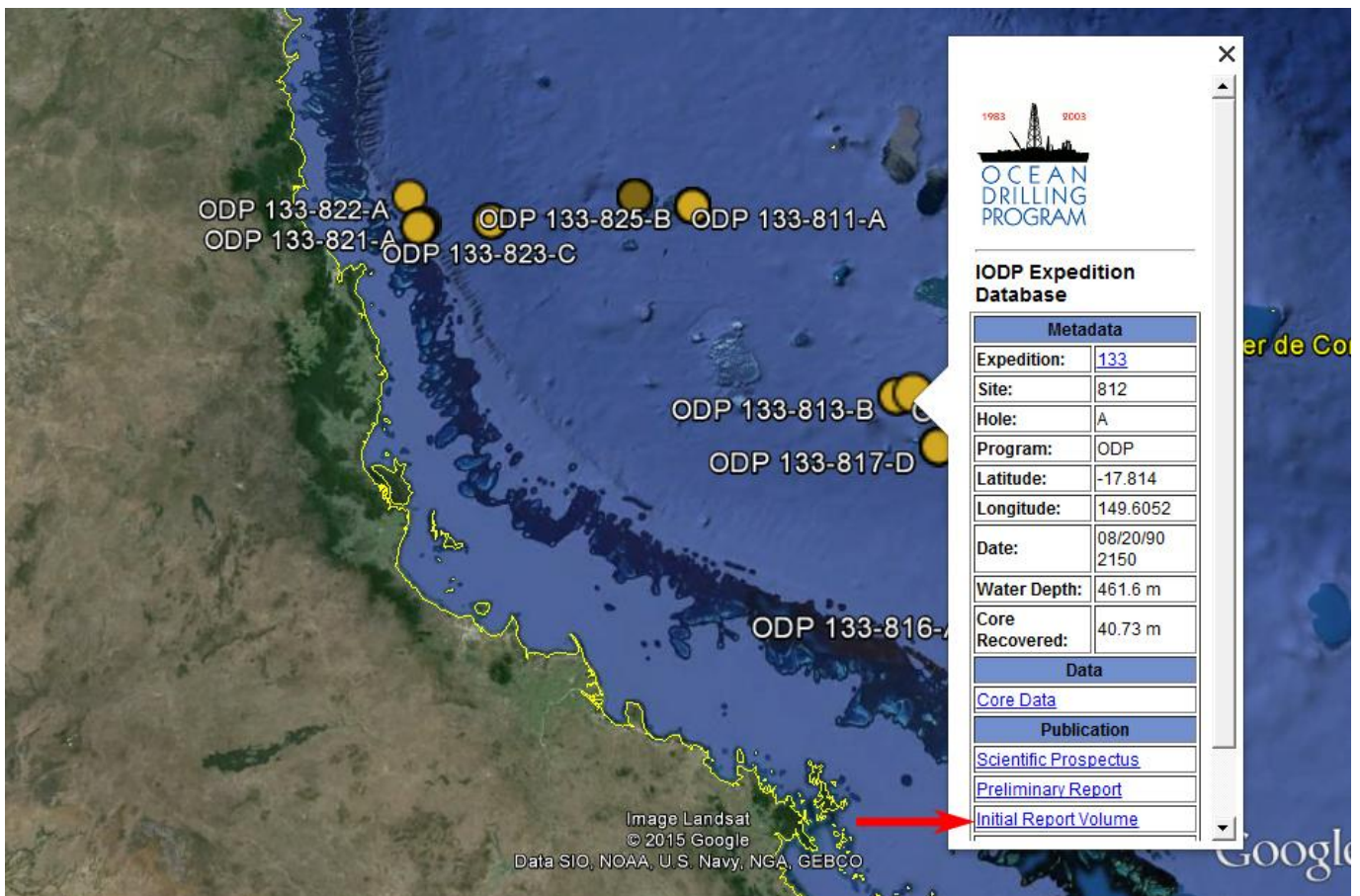
[Initial reports](#) et [Scientific report volume](#) : publication effectuée postérieurement à la campagne de forage.

Attention, la mise en forme des données peut varier en fonction des campagnes.

4. Choisir un puits pour en extraire les données. Cliquer sur le point.



5. Cliquer sur Initial Reports pour accéder aux données scientifiques.



Dans la page qui s'ouvre, rechercher les données du puits (site report).

Contents

- ▲ [Preliminary Pages](#)
- ▼ [Chapters](#)
- ▼ [Cores](#)
- ▼ [Leg-Related Citations](#)
- ▼ [Drilling Location Maps](#)
- ▼ [Proc. ODP, Sci. Results, 133](#)
- ▲ [RETURN to top of file](#)

Volume 133 Initial Reports

Reproduced online: 15 December 2006
 ISSN 1096-2158
 doi:10.2973/odp.proc.ir.133.1991

For more information about how to use this volume, where to download / [Guide](#).

In cooperation with the Ocean Drilling Program, the Texas A&M University from the original print volume. Volume and chapter citations have been u [Digital Object Identifier](#) (DOI) to facilitate online access to scholarly a [Related to ODP Legs](#)" for updated citations).

Preliminary Pages

Chapters

INTRODUCTION

[1. Introduction](#)

Shipboard Scientific Party
 doi:10.2973/odp.proc.ir.133.101.1991

[2. Explanatory Notes](#)

Shipboard Scientific Party
 doi:10.2973/odp.proc.ir.133.102.1991

[3. Principal Results and Summary](#)

Shipboard Scientific Party

Dans cette partie, les résultats de chaque puits sont présentés sous forme de fichier pdf.

Sur cette même, sont également disponibles les descriptions et photographies de chaque carotte.

doi:10.2973/odp.proc.ir.133.110.1991

Contents

- ▲ [Preliminary Pages](#)
- ▼ [Chapters](#)
- ▼ [Cores](#)
- ▼ [Leg-Related Citations](#)
- ▼ [Drilling Location Maps](#)
- ▼ [Proc. ODP, Sci. Results, 133](#)
- ▲ [RETURN to top of file](#)

[17. Site 824](#)

Shipboard Scientific Party
 doi:10.2973/odp.proc.ir.133.117.1991

← résultats du forage

[18. Site 826](#)

Shipboard Scientific Party
 doi:10.2973/odp.proc.ir.133.118.1991

photographies HD des carottes

CORES

Shipboard core description forms and core photographs for the following sites are available. The entire set of core images is available in PDF in the [IMAGES](#) directory.

[Sites 811/825](#)

[Site 812](#)

[Site 813](#)

← description des carottes

[Site 814](#)

[Site 815](#)

[Site 816](#)

[Site 817](#)

[Site 818](#)

[Site 819](#)

[Site 820](#)

[Site 821](#)

[Site 822](#)

[Site 823](#)

[Site 824](#)

[Site 826](#)

POLICY

[JOIDES Advisory Groups](#)

[Sample-Distribution Policy](#)

base de données avec recherche multicritères

LOGGING DATA

Summary of logging data (high-resolution, conventional, GHMT, geochemical, and temperature logs, sonic waveforms, and FMS data): see [LDEO Database](#)

Bon courage et bonne recherche !