

## Pour accéder aux données des forages

1. Télécharger et enregistrer le fichier **holes.kml** sur <https://www.iodp.org/resources/maps-and-kml-tools>.

Les fichiers kml s'ouvrent avec Google Earth Pro.



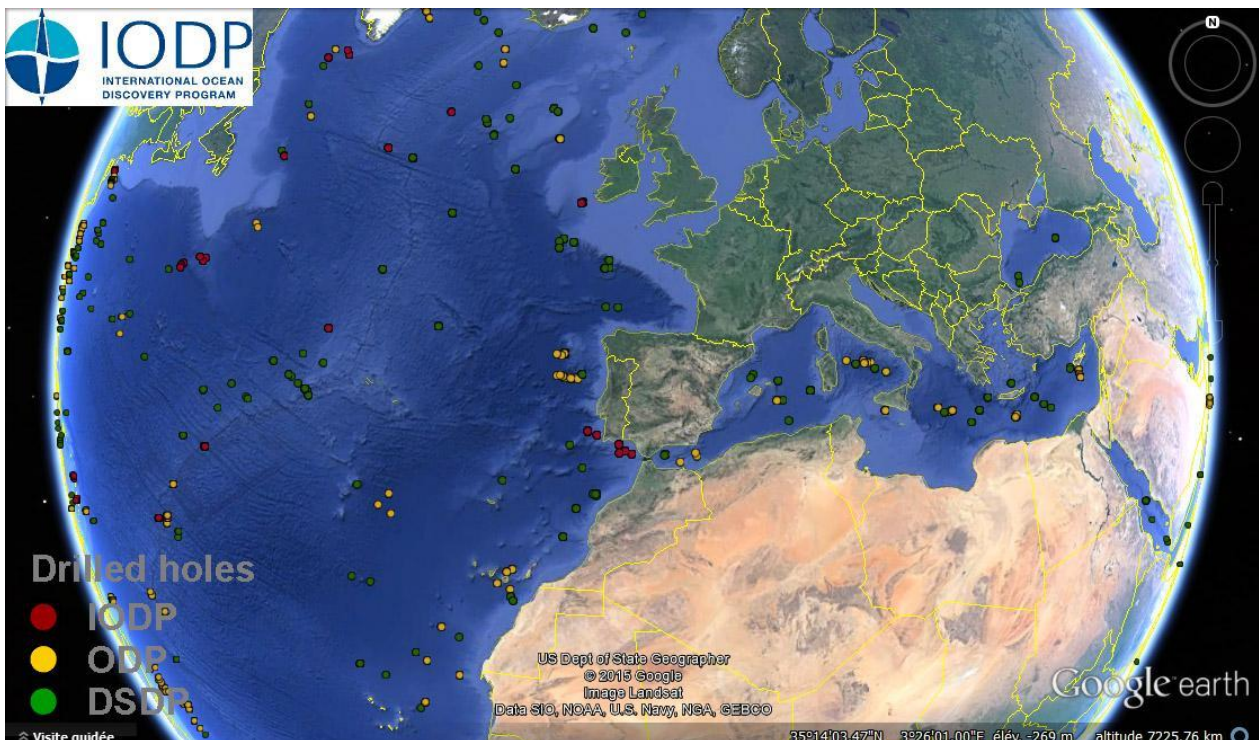
### Maps and KML Tools

IODP provides pdf, jpg, and eps **maps of drilled sites** from all scientific ocean drilling projects. To add and visualize data in Google Earth or through other formats, IODP also maintains the

- **Drilled Holes:** Provides the location of all holes drilled during the scientific ocean drilling. Once the Preliminary Report for the expedition is published. If available, water depth, meters core description are provided. These files were last updated with available data.
  - **KML link** (requires an internet connection for data and automatic updates)
  - **KML file** (downloadable)
  - **CSV file** (downloadable)
- **Scheduled Expeditions:** Reflects decisions as of September 2023 and shows the location of the site collected from the expedition's Scientific Prospectus or, if the Scientific Prospectus is not available, the expedition name, site name and coordinates, planned expedition dates, original expedition website. Once the Preliminary Report for the expedition is published, the location of the site is updated.
  - **KML link** (requires an internet connection for data and automatic updates)

Cliquer sur le lien

2. Ouvrir le fichier en double-cliquant ce qui lance Google Earth. Tous les forages des différentes campagnes apparaissent dans les Lieux temporaires.



Chaque site où un forage a été effectué est représenté par un point coloré. En vert, les campagnes DSDP (Deep Sea Drilling Program), en jaune, les campagnes ODP (Ocean Drilling Program) et en rouge, les plus récents IODP (International Ocean Discovery Program).

3. Un clic sur un point peut faire apparaître plusieurs forages réalisés sur un même site. En cliquant sur un puits, différentes données générales (campagne, puits, longitude latitude, hauteur de la tranche d'eau, profondeur du puits = longueur de la carotte) sont disponibles, d'autres sont accessibles en cliquant sur les liens (en bleu) :



[Core Data](#) : donne accès à l'ensemble des données numériques acquises au cours du forage

[VCD](#) = Visual Core data : description à l'œil nu des carottes

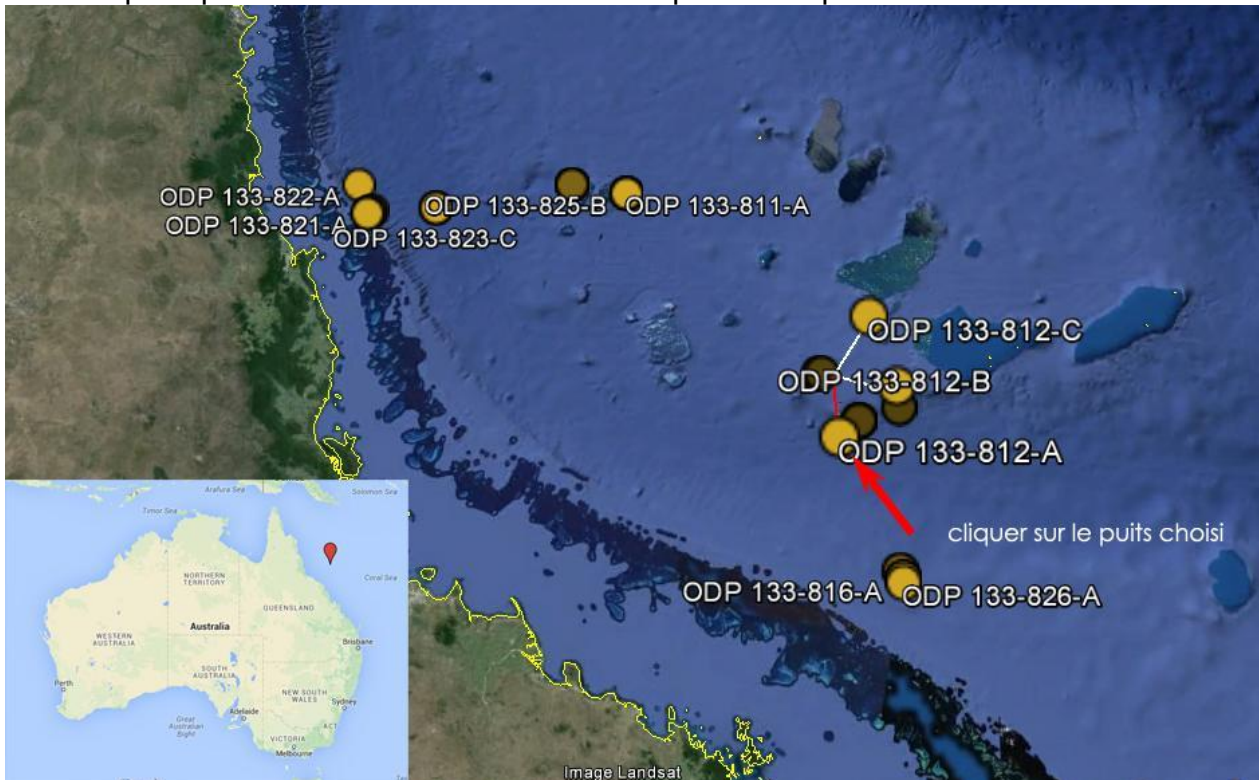
[Scientific Prospectus](#) : programme prévisionnel et objectifs de la campagne

[Preliminary report](#) : rapport préliminaire effectué sur le bateau par les scientifiques embarqués à bord

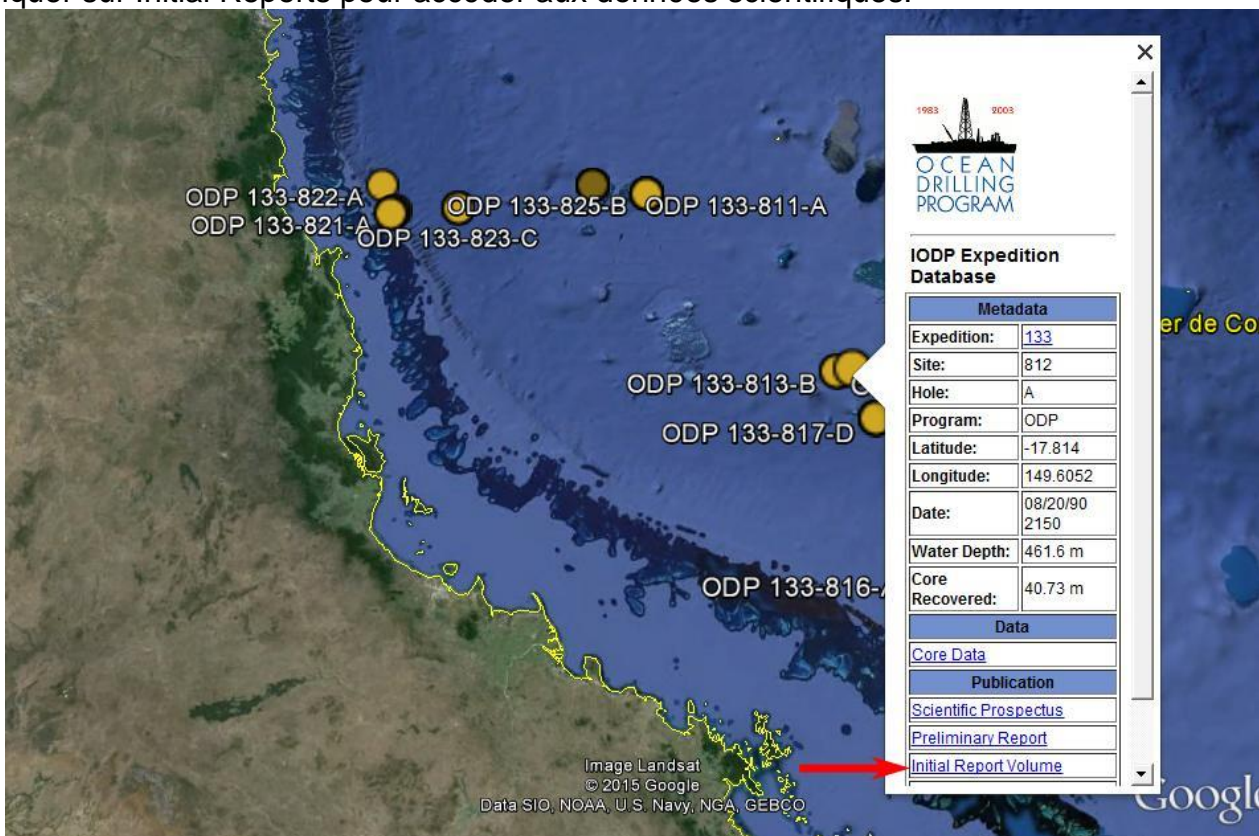
[Initial reports](#) et [Scientific report volume](#) : publication effectuée postérieurement à la campagne de forage.

Attention, la mise en forme des données peut varier en fonction des campagnes.

4. Choisir un puits pour en extraire les données. Cliquer sur le point



5. Cliquer sur Initial Reports pour accéder aux données scientifiques.



Dans la page qui s'ouvre, rechercher les données du puits (site report).

Contents

# Volume 133 Initial Reports

- ▲ [Preliminary Pages](#)
- ▼ [Chapters](#)
- ▼ [Cores](#)
- ▼ [Leg-Related Citations](#)
- ▼ [Drilling Location Maps](#)
- ▼ [Proc. ODP, Sci. Results, 133](#)
- ▲ [RETURN to top of file](#)

Reproduced online: 15 December 2006  
 ISSN 1096-2158  
 doi:10.2973/odp.proc.ir.133.1991

For more information about how to use this volume, where to download / [Guide](#).

In cooperation with the Ocean Drilling Program, the Texas A&M University from the original print volume. Volume and chapter citations have been u [Digital Object Identifier](#) (DOI) to facilitate online access to scholarly a [Related to ODP Legs](#)" for updated citations).

## Preliminary Pages

## Chapters

### INTRODUCTION

#### [1. Introduction](#)

Shipboard Scientific Party  
 doi:10.2973/odp.proc.ir.133.101.1991

#### [2. Explanatory Notes](#)

Shipboard Scientific Party  
 doi:10.2973/odp.proc.ir.133.102.1991

#### [3. Principal Results and Summary](#)

Shipboard Scientific Party

Dans cette partie, les résultats de chaque puits sont présentés sous forme de fichier pdf.

Sur cette même, sont également disponibles les descriptions et photographies de chaque carotte.

doi:10.2973/odp.proc.ir.133.116.1991

Contents

- ▲ [Preliminary Pages](#)
- ▼ [Chapters](#)
- ▼ [Cores](#)
- ▼ [Leg-Related Citations](#)
- ▼ [Drilling Location Maps](#)
- ▼ [Proc. ODP, Sci. Results, 133](#)
- ▲ [RETURN to top of file](#)

[17. Site 824](#) ← résultats du forage  
 Shipboard Scientific Party  
 doi:10.2973/odp.proc.ir.133.117.1991

[18. Site 826](#)  
 Shipboard Scientific Party  
 doi:10.2973/odp.proc.ir.133.118.1991

photographies HD des carottes

### CORES

Shipboard core description forms and core photographs for the following sites are available. The entire set of core images is available in PDF in the [IMAGES](#) directory.

- |                               |                          |   |
|-------------------------------|--------------------------|---|
| <a href="#">Sites 811/825</a> | <a href="#">Site 812</a> | <a href="#">Site 813</a> ← description des carottes |
| <a href="#">Site 814</a>      | <a href="#">Site 815</a> | <a href="#">Site 816</a>                            |
| <a href="#">Site 817</a>      | <a href="#">Site 818</a> | <a href="#">Site 819</a>                            |
| <a href="#">Site 820</a>      | <a href="#">Site 821</a> | <a href="#">Site 822</a>                            |
| <a href="#">Site 823</a>      | <a href="#">Site 824</a> | <a href="#">Site 826</a>                            |

### POLICY

[JOIDES Advisory Groups](#)

[Sample-Distribution Policy](#)

base de données avec recherche multicritères

### LOGGING DATA

Summary of logging data (high-resolution, conventional, GHMT, geochemical, and temperature logs, sonic waveforms, and FMS data): see [LDEO Database](#)

Bon courage et bonne recherche !